

Dansk navn: Chinchilla eller Langhalet chinchilla

Latinsk navn: *Chinchilla lanigera*

### **Introduktion:**

Chinchillaen er en mellemstor gnaver der kommer fra Peru og Chile i Andesbjergene, 3.000 til 5.000 meter over havets overflade. Den er kendt for sin bløde pels. Det er også pelsen der er skyld i, at chinchillaen næsten blev udryddet i naturen. I 1920'erne blev chinchillaen først gang opdrættet i fangenskab, på en farm i USA. De 11 dyr der kom ned fra Andesbjergene, er således dem alle vores tamme chinchillaer stammer fra.

### **Håndtering:**

Chinchillaen tages bedst op, ved at holde den i halen, helt oppe ved ryggen (haleroden), med den ene hånd, og under maven med den anden hånd. Det er vigtigt at der ikke løftes i halen.

Små unger samler man op, ved at lave en ”skål” med begge hænder, og forsigtigt samle dem op. Luk evt. hænderne helt sammen når ungen er oppe, så der ikke er nogen risiko for at ungen hopper væk.

### **Fodring:**

Hovedfoderet består af rene chinchilla pellets. Brug et mærke hvor der ikke er blandet en masse forskellige ting sammen. Ud over pellets, skal der suppleres op med hø af en god kvalitet og frisk vand. Pellets og vand skiftes dagligt. Som guffer kan man tilbyde en til to rosiner, rosenknopper, ærteflage eller majsflager et par gange dagligt.

### **Bur:**

DCKF anbefaler et bur på minimum 100\* 60\* 60cm (højde\*bredde\*dybde) til et til to individer, men gerne større. Buret bør ikke indeholde plastik, da langt de fleste vil gnave den i stykker, og enkelte chinchillaer vil forsøge at spise plastikken, hvilket kan føre til døden. Det er muligt at bestille bure i metal, i passende størrelse, hjem hos de fleste dyrehandlere. Ellers er det muligt at selv at lave et såkaldt

”skabsbur” i træ, eller købe et brugt. I buret bør der minimum være 3 siddehylde, en madskål, en vandflaske og mindst 1 fast flade (dvs. en flade der ikke er i trådnat). Her ud over kan der suppleres op med grene fra frugttræer såsom æble og pære. Som bundmateriale bruges spåner, miljøstrø, hemp, biobase eller lignende materialer der suger godt, og ikke er skadeligt. En gang daglig skal chinchillaen have adgang til et sandbad. Det er vigtigt at der bruges rigtig chinchilla sand, og ikke knust strandsand der er blandet op med talkum.

Chinchillaer har ikke godt af at gå ude i Danmark. Hverken sommer eller vinter, da luftfugtigheden er for høj, og så de har svært ved at komme af med overskydende varme.

En temperatur mellem 15-20°C hvor de står, er at foretrække. Der må aldrig blive over 30°C

### **Opdræt:**

Hunnen må tidligst sættes i avl når hun er 8 måneder, men det kan være en fordel at vente til hun er 10 eller 12 måneder. Hunnen kommer i brunst med ca. 28 dages mellemrum. Brunsten varer 3-5 dage. Hun går drægtig i 111 dage, og får mellem 1-4 unger. Hannen fjernes et par dage før hunnen føder, så der ikke er risiko for en genparring. Han skal placeres i et bur tæt på hunnen og unger, så de kan se og evt. røre ved hinanden. Han kan sættes ind til hunnen og unger efter 5 dage. Ungerne er klar til at komme fra deres forældre, når de er mellem 8 og 12 uger. De må ikke tages fra før de er 8 uger, og vejer 200-220 g, og de må ikke blive hos deres forældre efter 12 uger, da de giver en risiko for indavl. Hanunger og hununger placeres hver for sig når de tages fra.

Hvis du ønsker yderligere information, er du velkommen til at besøge [www.dckf.dk](http://www.dckf.dk) eller skrive til os på [kontakt@dckf.dk](mailto:kontakt@dckf.dk)

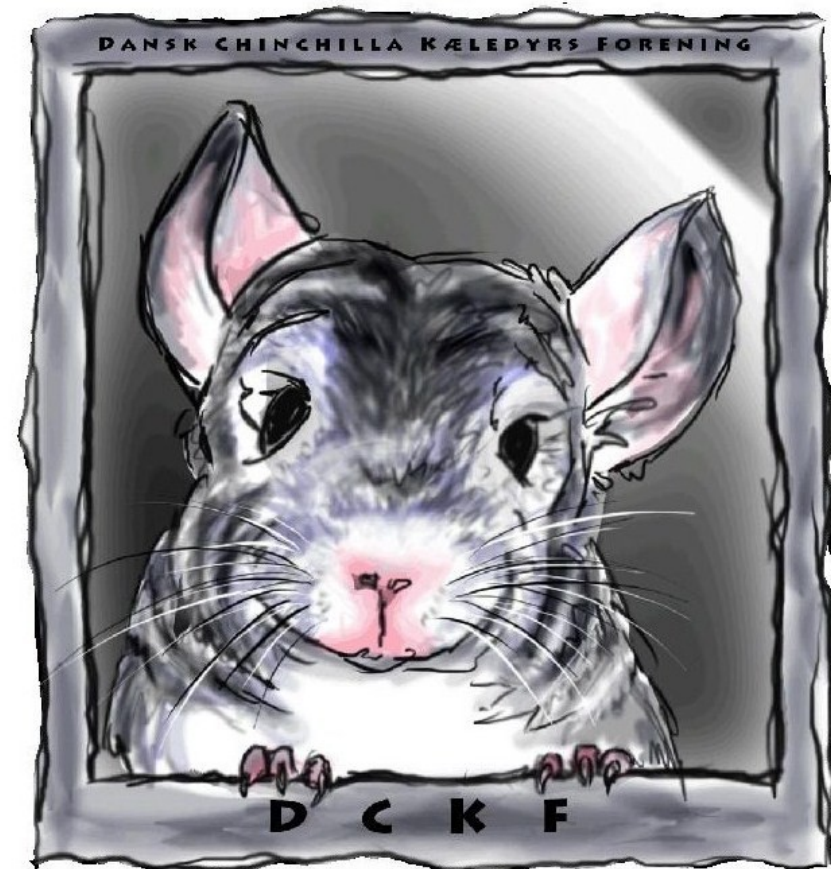
Med venlig hilsen

Dansk Chinchilla Kæledyrs Forening

# Chinchilla Pasningsvejledning

Kontakt  
Hjemmeside: [www.dckf.dk](http://www.dckf.dk)  
E-mail: [kontakt@dckf.dk](mailto:kontakt@dckf.dk)  
Forum: [www.chinchillaforum.dk](http://www.chinchillaforum.dk)

Materialet i denne folder må ikke anvendes uden DCKF's skriftlige tilladelse.



Udarbejdet af  
Dansk Chinchilla Kæledyrs Forening